

Strukturen und Ziele



Gefördert durch:



Zertifiziert:



<http://cccc.charite.de>

**Onkologisches
Spitzenzentrum**

**Charite
Comprehensive Cancer Center**

(Zertifizierte) Organtumorzentren

**Brust-
zentrum**

**Darm-
zentrum**

**Prostata-
zentrum**

**Hauttumor-
zentrum**

**Gyn.-Krebs-
zentrum**

**Lungen-Tu-
zentrum**

(Zertifiziertes) Organtumorzentrum

Onkologische Zentren vereinen unter einem Dach 7 Module



Onkologisches Zentrum

<p>1</p> <p>Organbezogene interdisziplinäres Therapiezentren</p> <p>z.B. für:</p> <ul style="list-style-type: none"> ■ Mamma Karzinom <ul style="list-style-type: none"> ● Interdisziplinäre Anlaufstelle ● Tumorambulanz (P), die interdisziplinär besetzt ist (K) ● Interdisziplinäres Tumorboard (P) ● Tagesklinik (K) ■ GI-Tumore <ul style="list-style-type: none"> ● ... ■ ... 	<p>2</p> <p>Ergänzende/ Begleitende Dienste und Angebote* für:</p> <ul style="list-style-type: none"> ■ Telefonischer Informationsdienst (P) ■ Psychosozial/-onkolog. Dienst (P) ■ Physiotherapie (P) ■ Ernährungsberatung (P) ■ Rehabilitation (P) ggf. in Kooperation ■ Palliativmedizin (bis 2010 K dann P) ■ Schmerztherapie(P) ■ Hospiz (P ggf. in Kooperation) 	<p>3</p> <p>Interdisziplinäre Projektgruppen zur:</p> <ul style="list-style-type: none"> ■ Implementierung und Verbreitung von aktuellen Leitlinien (P) ■ Definition von klinischen Behandlungspfaden (P) ■ Unterstützung und Koordination von klinischen Studien (P) ■ Auseinandersetzung mit den Verlaufsdaten (P) 	<p>4</p> <p>Onkologische Forschung:</p> <ul style="list-style-type: none"> ■ Präventionsforschung (K) ■ Grundlagenforschung (K) ■ Klinische Forschung (z.B. Beteiligung an Therapiestudien) (P) ■ Versorgungsforschung (P) ■ Tumor- und Serumbanken (K) 	<p>5</p> <p>Fort- und Weiterbildung sowie Informationsveranstaltungen für:</p> <ul style="list-style-type: none"> ■ Ärzteschaft (P) ■ Pflegeberufe (P) ■ weitere Akteure in der onkologischen Versorgung (P) ■ Kranke und Betroffene (P) ■ Angehörige (P) ■ Öffentlichkeit (P) 	<p>6</p> <p>Regionale Kooperation mit:</p> <ul style="list-style-type: none"> ■ Krankenhäusern (P) ■ Rehabilitationseinrichtungen (P) ■ Niedergelassener Ärzteschaft (P) <p>mit folgenden Angeboten:</p> <ul style="list-style-type: none"> ■ telefonischer Konsiliardienst (P) ■ Beteiligung an Tumorboard/-konferenz (P) ■ Teletumor-konferenz (K) ■ Erfassung der Verlaufsdaten (P) 	<p>7</p> <p>Klinisches Krebsregister:</p> <ul style="list-style-type: none"> ■ Erfüllung der Minimalanforderung für die Tumordokumentation ■ Erfassung aller onkologischen Krankheitsverläufe inkl. der Nachsorge ■ Vergleichende Auswertungen zur Behandlungsqualität ■ Rückmeldung der vergleichenden Auswertung an die Datenurheber ■ Meldungen an das Epidemiolog. KR
--	--	--	--	--	---	--

Aufgabe: Qualitätssicherung und Verbesserung der onkologischen Versorgung

Ziele I

1. Weiterentwicklung der interdisziplinären und multiprofessionellen Arbeitsweise
2. Abstimmung und Stärkung der Sektoren übergreifenden und regionalen Zusammenarbeit
3. Ergebnisorientierte Qualitätssicherung der gesamten Versorgungskette
4. Nachhaltige Integration klinischer Studien und translationaler Forschungsprojekte

Ziele II

5. Integration und Ausbau von psychoonkologischen Beratungsangeboten
6. Förderung der Zusammenarbeit mit der Krebsselfhilfe
7. Optimierung des Klinischen- und Stärkung des Epidemiologischen Tumorregisters

Aufgaben I

1. Aufbau einer zentralen Anlaufstelle für Tumorpatienten mit a-priori interdisziplinären Sprechstunden (Onkologische Portalambulanz)
2. Integration von Organzentren unter Berücksichtigung der Gesamtverantwortlichkeit für alle Tumorentitäten
3. Vorhaltung umfassender Psychoonkologischer und supportiver Beratungsangebote
4. Initiierung eines "Shared Decision Process"

Aufgaben II

5. Festlegung einheitlicher "Clinical Pathways" mit qualitäts-sichernder Tumordokumentation (GTDS)
6. Stärkere Rekrutierung in Studien durch Führung eines zentralen Studienregisters
7. Etablierung einer Plattform für Translationale Forschung incl. einer Tumorgewebe- und Biobank
8. Entwicklung eines Outreach-Programms

**Charité
Comprehensive Cancer Center (CCCC)**

Phase I-
Studieneinheit

Target orientierte
Behandlung

Tumor- und
Biobank

Biomedizinisches
Imaging

Tumor-
immunologie

Forschung

Studienrekrutierung

Fortbildung
Schulung

Behandlungs-
adhärenz

Vollständigkeit
der Register-
meldungen

Outcome
Bewertung

Qualitätssicherung

Klinische
Studien

Leitlinien

Interdisziplinäre
Tumorkonferenz

Tumor-
dokumentation

Out-reach-
Programm

Koordination

Psycho-
onkologie

Pflege und
Soziale Dienste

Portalambulanz mit
interdisziplinären
Sprechstunden

Ambulante
Therapie-
Einheit

Tumor-
Selbsthilfe

Struktur

Diagnostische
Fachbereiche
(v. a. Pathologie,
Radiologie)

Radio-
onkologie

Internistische
Onkologie

Chirurgische
Fachdisziplinen

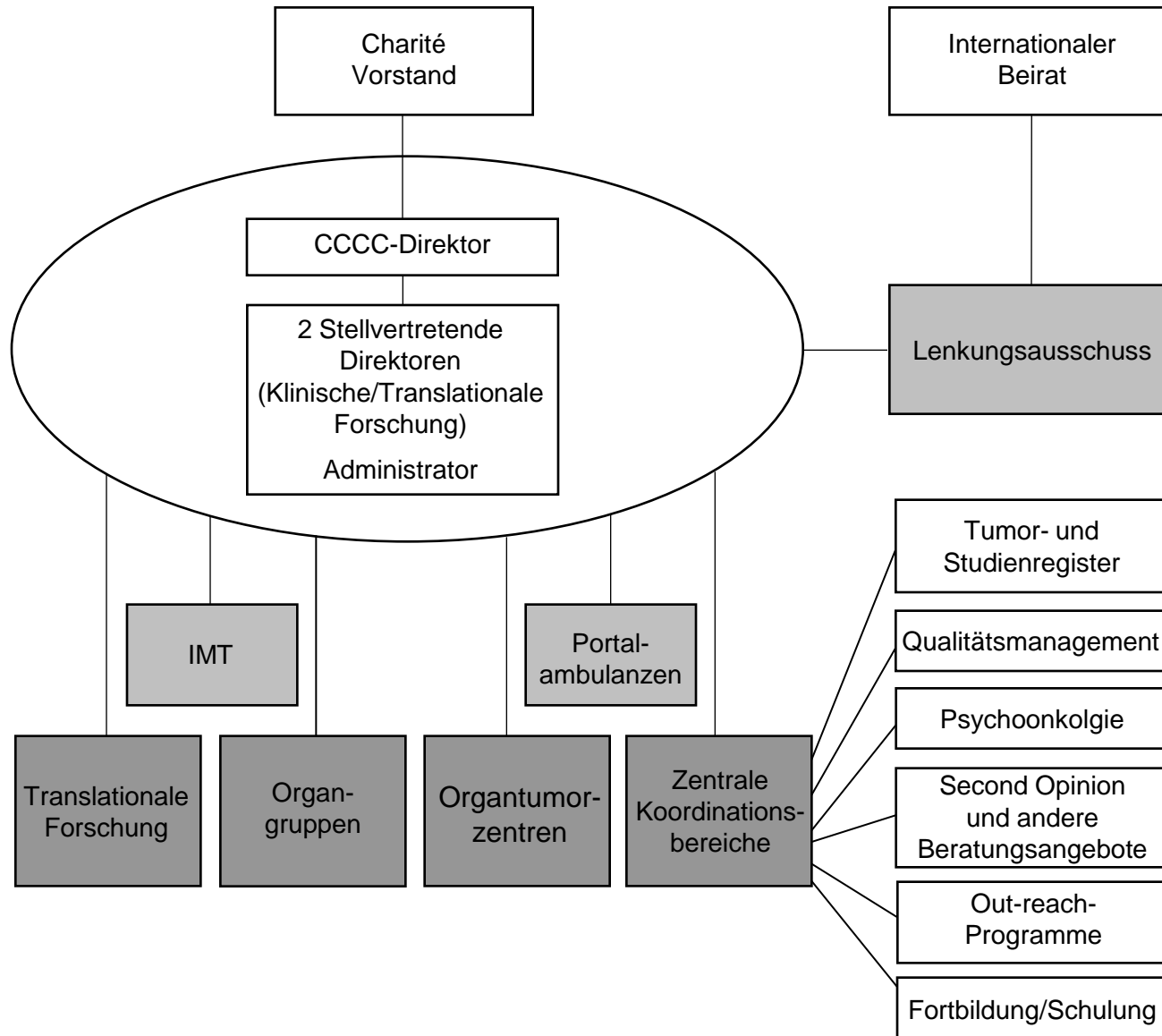
Spezial-Disziplinen
(Gastroenterologie,
Pneumologie etc.)

Interdisziplinarität

Organtumor Zentren

Organtumor Gruppen

Organisationsstruktur



Struktur der onkologischen Portalambulanz

Kooperationspartner

Kernbereich

Obligatorische Beratungsdienste

Optionale Beratungsdienste

Niedergelassene
Ärzte

Kliniken

Diagnostische
Institute

Regionales
Onkologen
Netzwerk

Aufnahme
Management

Zentrale
System-Behand-
lungseinheit

Interdisziplinäre
Tumorsprechstunde

Multidisziplinäre
(Tele-) Tumor-
konferenz

Interdisziplinäre
Organspezifische
Tumorsprechstunde

Tumor-
schmerz

Ernährung

Präventiv

Therapeutisch

Psycho-
onkologie

Patienten-
Selbsthilfegruppen

Sozial
dienst

Supportive
Unterstützung

Entscheidungshilfen
„Shared Decision
Making“

Rehabilitation

Genetische Beratung

Reproduktions-
medizinische
Beratung

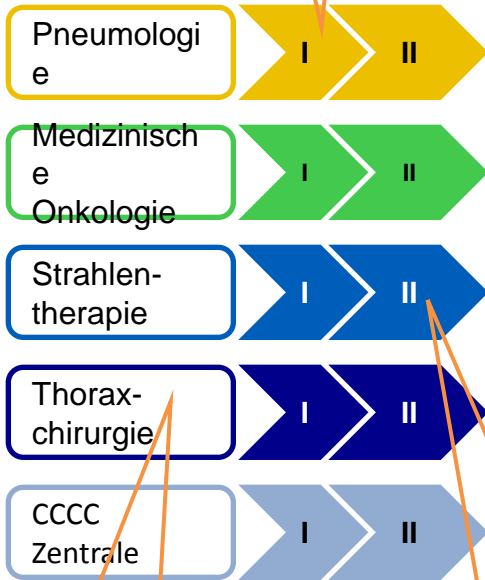
Pulmoonkologische Sprechstunde

z.B. durch behandelnden Arzt

Aktivitäten

Bereiche:

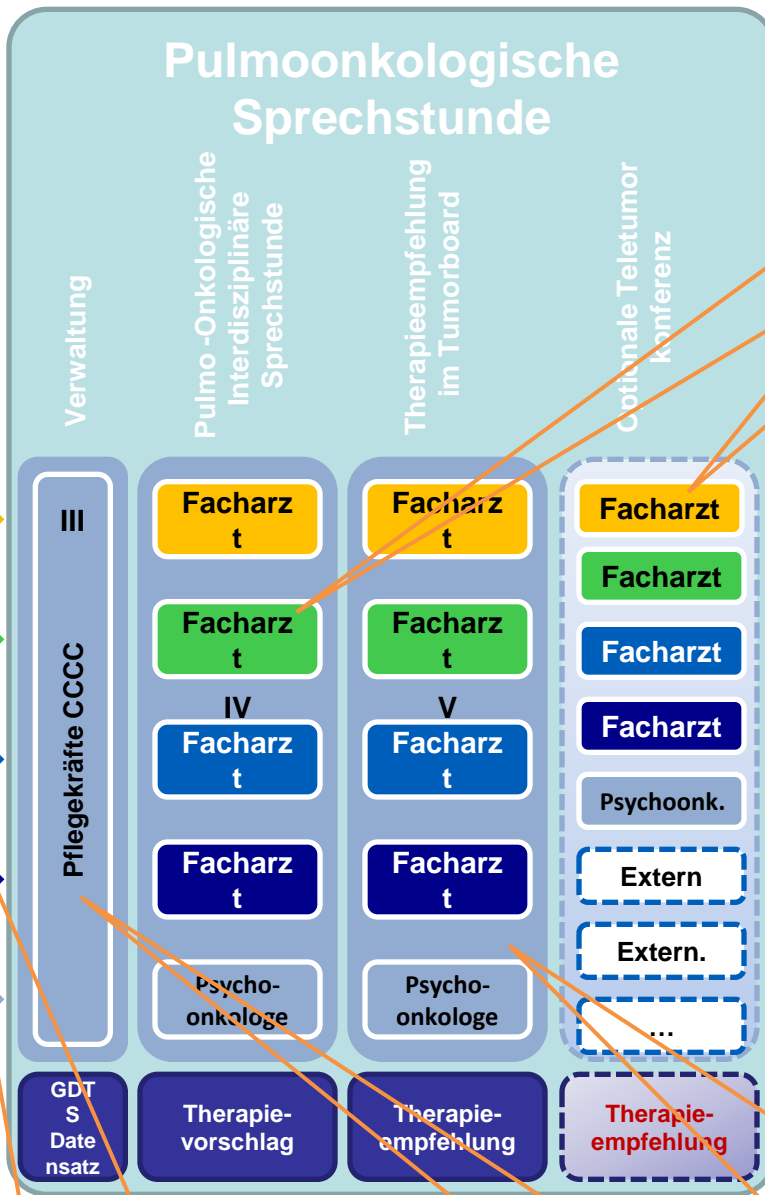
Kontaktaufnahme Patient
Terminvereinbarung Interdisziplinäre Sprechstunde



teilnehmende FB stellen die spezialisierten Fachärzte

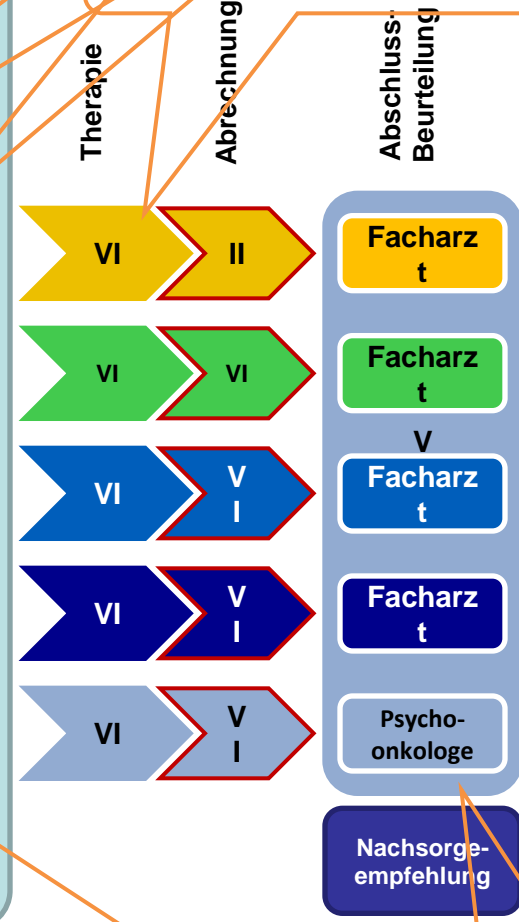
über Portalambulanz direkt oder FB

Erfassung in GTDS/SAP Fall-Vorstellung im Tumorboard
Anlage Patientenakte Vorbereitung durch Lotsenarzt
Abschluss/Änderung Therapie



Lotsenarzt sieht Patient zuerst, Vorstellung Teletumor-konferenz optional, kein Konsens / Konsultationsumfang durch Lotsen, zusätzliches Fachwissen benötigt

Therapie durch jeweilige Klinik / externer Kooperationspartner



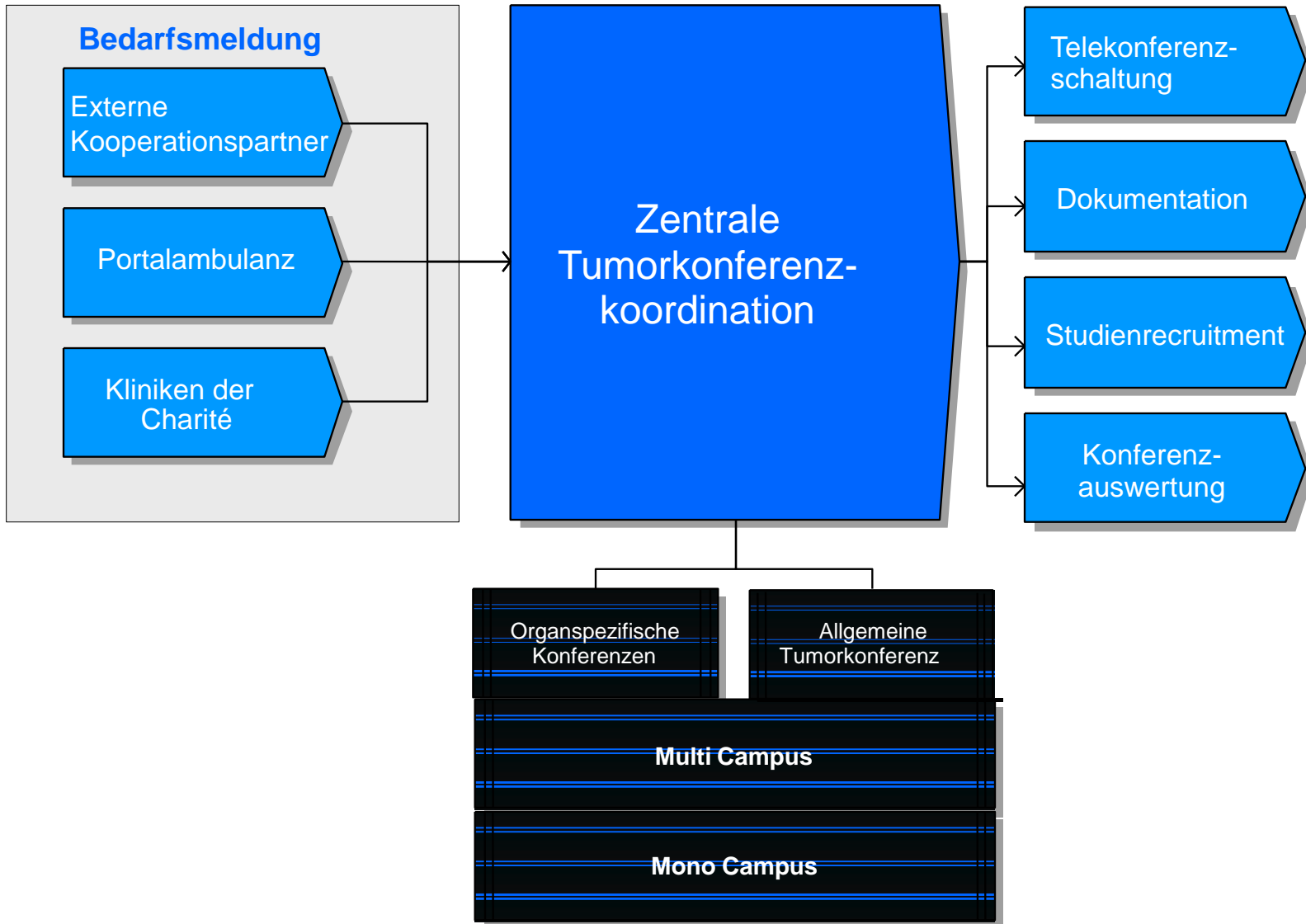
Externe Einbindung (Out Reach)

- Niedergelassene Ärzte
- Krankenhaus-Ärzte
- Selbsthilfe-Gruppen
- Rehabilitationseinrichtungen
- Pflege- und psychosoziale Dienste
- Home-Care und Hospiz

Angebote zur externen Zusammenarbeit

- Mitgliedstatus externer ärztlicher Kooperationspartner
- Mitwirkung von 5 gewählten externen Vertretern im erweiterten CCCC-Lenkungsausschuss
- Service-Portal für Mitglieder
- Vernetzung über das CCCC-Teletumorkonferenzsystem
- Hospitationen und gemeinsame Fortbildungsinitiativen

Teletumorkonferenz



Serviceportal für registrierte Mitglieder (Internetplattform im Aufbau)

- Terminmanagement für IPA
- Elektronische Befundeinsicht bei gemeinsamen Patienten
- Interdisziplinäre Zweitmeinung
- Studienregister
- (Internet-)Tele-Tumorboard

Erwartungen an die Kooperationspartner

- Beachtung gemeinsamer Diagnose- und Behandlungsstandards
- Nutzung der TeleTumorkonferenz als interdisziplinäres Forum
- Verlaufsnahe Dokumentation im GTDS
- Beteiligung an Studien des Zentrums
- Gemeinsame aktive Weiterentwicklung des Outreach-Konzepts

Mission

„Overcoming Cancer – Together“

Cooperative multiprofessionelle Patientenversorgung

Commitment für eine starke Arzt-Patienten Interaktion

Concertierte klinische und translationale Forschung

Continuierliche Aus- und Weiterbildung