

Auswertung Venus 2007



Einleitung

Auf Initiative des Ministeriums für Arbeit, Soziales, Gesundheit und Familie Brandenburg brachte die LAGO Brandenburg e. V. im Jahr 2002 das Projekt VENUS auf den Weg. Ziel war es, die Möglichkeit zur Selbstuntersuchung der Brust bekannter zu machen und damit einen aktiven Beitrag zur Verbesserung der Brustkrebsvorsorge im Land Brandenburg zu leisten.

Die dreijährige Modellphase wurde am 3.9.2005 offiziell beendet und mit Hilfe von Sponsorengeldern noch bis zum 31.12.2006 fortgeführt. Der offizielle Projektabschluss sollte aber nicht gleichzeitig das Ende von VENUS bedeuten. Zwar entfiel seit dem 01.01.2007 die zentrale Koordinierung der Kurse durch die LAGO. Viele Kooperationspartner aber hatten zugesagt, sich auch weiterhin für VENUS zu engagieren und selbstständig Kurse zur Selbstuntersuchung der Brust nach der in den VENUS-Kursen bewährten „Mamma-Care-Methode“ anzubieten. Hierzu wurden Informationsblätter entwickelt und auf die Homepage der LAGO gestellt bzw. zur Anforderung in der Geschäftsstelle angeboten, die die selbstständige Durchführung erleichtern sollten. Hierzu gehörten u. a. eine Anleitung zur Durchführung der Kurse und eine Adressenliste aller Kooperationspartner. Die bekannt gegebenen Kurse wurden auf der Homepage der LAGO veröffentlicht.

Auswertung VENUS 2007

Auswertung

Um einschätzen zu können, wie VENUS ohne eine zentrale Koordinierung läuft, fragten wir in jedem Quartal bei unseren Kooperationspartnern, d. h. Ärzten und Krankenkassen nach, wann und wo VENUS-Kurse stattgefunden haben. Wir mussten feststellen, dass die Resonanz mit der Zeit leider abnahm. Wir haben in jedem Quartal an alle Kooperationspartner insgesamt jeweils 72 Nachfragen verschickt, 65 davon an Ärzte und 7 Schreiben an Krankenkassen. Über das Jahr waren dies 288 Schreiben.

Abb.1: Anzahl der Antworten je Quartal (n=72)

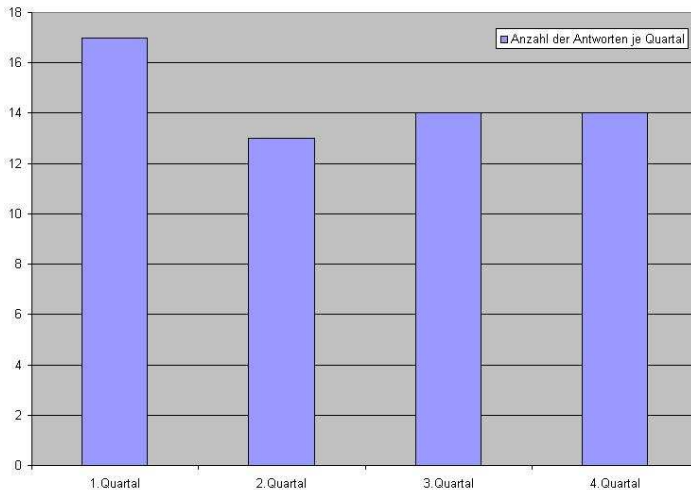


Abb. 1 zeigt eine Auflistung der Antworten, die wir je Quartal erhalten haben. Daraus ist ersichtlich, dass wir im 1. Quartal insgesamt 17 Antworten, im 2. Quartal 13 und im 3. sowie 4. Quartal jeweils 14, d. h. insgesamt auf das Jahr bezogen 58 Rückmeldungen erhalten haben. Dies entspricht einer Quote von ca. 20 %.

Abb.2: Antworten von Ärzten und Krankenkassen (n=72)

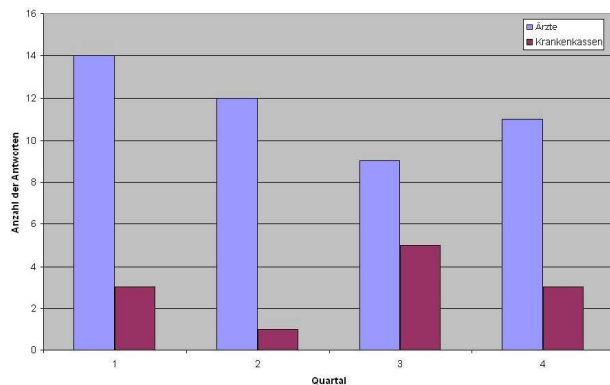


Abb. 2 zeigt den Rücklauf unterteilt nach Ärzten und Krankenkassen.

Diese zeigt, dass von 17 Gesamtantworten im 1. Quartal 14 Antworten (= 82,3 %) von Ärzten und 3 Antworten (= 17,6 %) von Krankenkassen bei uns eingegangen sind. Im 2. Quartal haben 12 Ärzte (= 92,3 %) und 1 Krankenkasse (= 7,7 %) geantwortet. Im 3. Quartal waren es 9 Ärzte (= 64,3 %) und 5 Krankenkassen (= 35,7 %) und im

4. Quartal waren es 11 Ärzte (= 78,6) und 3 Krankenkassen (= 21,4 %).

Die inhaltliche Auswertung der Rückmeldungen ergab, dass 2007 nur wenige VENUS-Kurse durchgeführt wurden. Im 1. Quartal waren es 5 Kurse, die von Ärzten veranstaltet wurden und keine von den Krankenkassen. Als Gründe für nicht angebotene / durchgeführte Kurse wurden von den Kooperationspartnern genannt

1. keine Referentin bekannt
2. zeitlich nicht möglich auf Grund Durchführung von anderen Vorträgen
3. kein Bedarf angemeldet (7x).

Auswertung VENUS 2007

Im 2. Quartal haben weder Ärzte noch Krankenkassen VENUS-Kurse gegeben. Die Begründung dafür war einhellig: Es bestehe keine Nachfrage und damit kein Bedarf.

Im 3. Quartal fanden 3 Kurse statt. Es gab mehrere Termine und auch mehrere Ärzte, die diese durchgeführt haben. Die Krankenkassen führten keine Kurse durch.

Im 4. Quartal haben 3 Ärzte und keine Krankenkasse Kurse durchgeführt. Als Grund für die Nichtdurchführung wurde wieder angegeben, dass es keinen Bedarf gebe.

46 der insgesamt eingetroffenen 58 Antwortschreiben kamen von Ärzten und 12 von Krankenkassen. Es wurden 11 Venus-Kurse gehalten.

Das Gesamtergebnis entspricht unseren Erwartungen. Ohne eine zentrale Koordinierung kann das Kursangebot im Umfang der Projektphase offensichtlich nicht aufrecht erhalten werden. Die Nachfrage durch die LAGO hatte dabei jedoch den Nutzen, die Kooperationspartner an VENUS zu erinnern. Dies hatte vereinzelt den positiven Effekt, dass Kurse angeboten wurden.

Das Controlling zu VENUS-Kursen wird 2008 fortgeführt. Die uns bekannten Kurstermine werden nach wie vor auf der Homepage der LAGO bekannt gegeben.

Gez. Sabine Böhm,
ehrenamtliche Mitarbeiterin der LAGO