

Ergebnisse der dreijährigen VENUS - Modellphase 2002 - 2005

Nele Güntheroth, B. A. Public Health

Einleitung

Brustkrebs ist in Deutschland die häufigste Krebserkrankung und Krebstodesursache bei Frauen. In Deutschland erkranken jährlich 57.000 Frauen an Brustkrebs (RKI, 2008). Für die Überlebenswahrscheinlichkeit von Brustkrebs ist unter anderem die Größe des Primärtumors zum Diagnosezeitpunkt von großer Bedeutung (Giersiepen et al., 2005).

VENUS – Vereint gEGEn BRUSItkrebs in Brandenburg - ist eine Initiative der Landesarbeitsgemeinschaft Onkologische Versorgung Brandenburg e. V. (LAGO). Sie hat sich zum Ziel gesetzt, die Selbstuntersuchung der Brust zu fördern und bekannter zu machen. VENUS bietet Kurse an, in denen interessierte Frauen die Technik der Brustselbstuntersuchung an Hand von Silikonbrustmodellen und mit Hilfe eine Videos erlernen können. VENUS will einen aktiven Beitrag zur Verbesserung der Brustkrebsfrüherkennung leisten. Das Angebot richtet sich an alle Brandenburger Frauen. Diese sollen ermutigt werden, sich für ihren Körper Zeit zu nehmen und ihn besser kennen zu lernen.

Ergebnisse

Die Teilnahme an den VENUS - Kursen war in der Altersgruppe der 41- bis 50-jährigen Frauen mit 30,7 % am stärksten und in der Altersgruppe der bis 30-jährigen Frauen mit 7,3% am niedrigsten (Diagramm 1). Frauen über 40 Jahre nahmen deutlich häufiger an den Kursen teil als jüngere Frauen.

Im Durchschnitt war die Beteiligung der Frauen aus Wohnorten mit einer Einwohnerzahl über 10.000 und bis 50.000 mit 30,2% am stärksten (Diagramm 2). Insgesamt nahmen 43,4 % der Frauen aus Wohnorten mit einer Einwohnerzahl bis 10.000 teil.

Diagramm 1: Teilnahme an den VENUS – Kursen in der Modellphase nach Altersgruppen in %

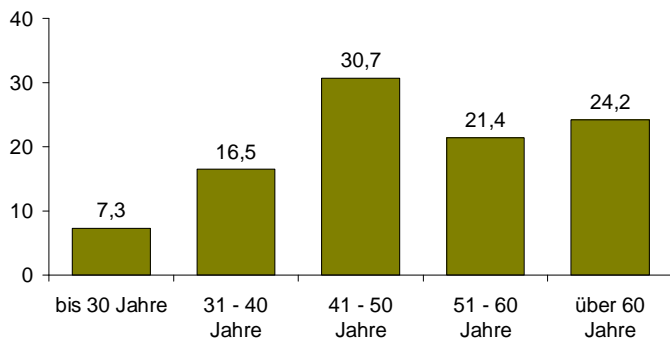


Diagramm 2: Teilnahme an den VENUS – Kursen in der Modellphase nach Wohnortgröße in %

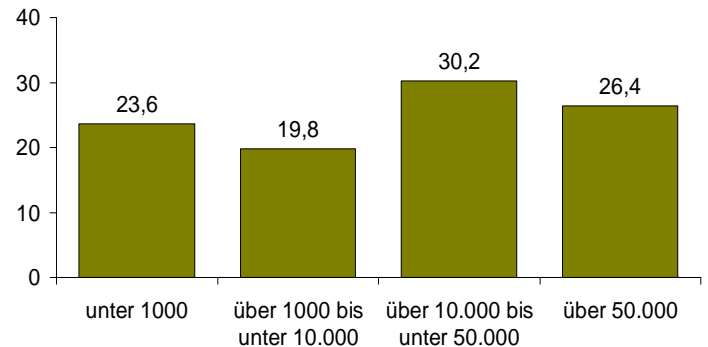
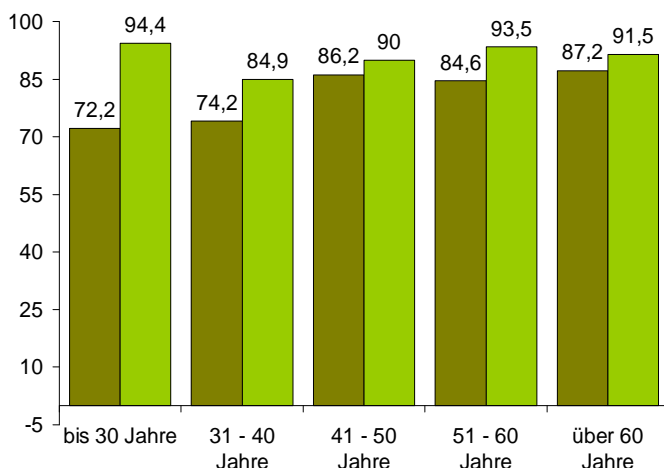


Diagramm 3: Durchführung der Brustselbstuntersuchung vor und nach der Teilnahme am VENUS – Kurs nach Altersgruppen in %



Als **Hauptgrund für die Teilnahme** wurde im Durchschnitt aller Altersgruppen die Krebsfrüherkennung von 63,1% der Frauen genannt. An zweiter Stelle wurde Brustkrebs in der Familie oder dem Bekanntenkreis (10,4 %) und an dritter und vierter Stelle Krebsangst und Tasten lernen (6,4 % und 6,3 %) angegeben.

Im Vergleich dazu **erwarteten** die Kursteilnehmerinnen zu 92,3 %, dass sie die Brustselbstuntersuchung lernen. Allgemeine Informationen wurden von 68,8 % der Frauen erwartet.

Die Brustselbstuntersuchung wurde von 80,4% aller Kursteilnehmerinnen vor dem Kurs durchgeführt. Nach der Kursteilnahme untersuchen 91,1% der Frauen, die an beiden Befragungen teilnahmen, ihre Brust selbst. Dabei wandten 61,5 % die im Kurs erlernte MammaCare - Methode an.

Die im VENUS - Kurs gezeigte Methode zu Brustselbstuntersuchung war für 89,9 % der Kursteilnehmerinnen anders als ihre eigene Methode.

Fazit

Hinsichtlich der Zielsetzung wurden Frauen aus allen Altersgruppen und zu 43 % aus ländlichen Regionen erreicht. Aufgrund der hohen Teilnahme an der Krebsfrüherkennung sowie der Selbstuntersuchung der Brust kann geschlossen werden, dass die Kursteilnehmerinnen die Krebsfrüherkennung ernst nehmen. Im Bereich der Brustkrebsfrüherkennung besteht weiterhin großer Handlungsbedarf. Dabei ist es unerlässlich, Frauen verständlich und kompetent zu den Chancen und Risiken der Brustkrebsfrüherkennung zu informieren, damit diese eine selbstbestimmte Entscheidung treffen können.

Quellen:

Gesundheitsberichterstattung des Bundes. (2008). Krebs in Deutschland 2003-2004. Häufigkeiten und Trends. Berlin. Robert Koch-Institut und die Gesellschaft der epidemiologischen Krebsregister in Deutschland e.V.
Giersiepen, K., Heitmann, C., Jahnsen, K., Lange, C. (2005). Gesundheitsberichterstattung des Bundes Heft 25 Brustkrebs. Berlin. Robert Koch-Institut (Hrsg).

Kontakt:

Landesarbeitsgemeinschaft Onkologische Versorgung Brandenburg e.V. (LAGO)
Gregor-Mendel-Str. 10/11
14469 Potsdam
Fon 0331 2707172, Fax 0331 2707171
e-mail: post@lago-brandenburg.de, www.lago-brandenburg.de